



Agiles Multi-Projektmanagement und Ressourcenplanung

Kompetenzfelder von Termsoft ScenarioAssistant Component

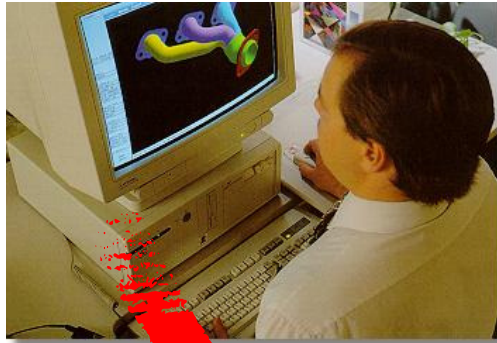
www.termsoft.de

Zielsetzung: Software für agiles Projektmanagement

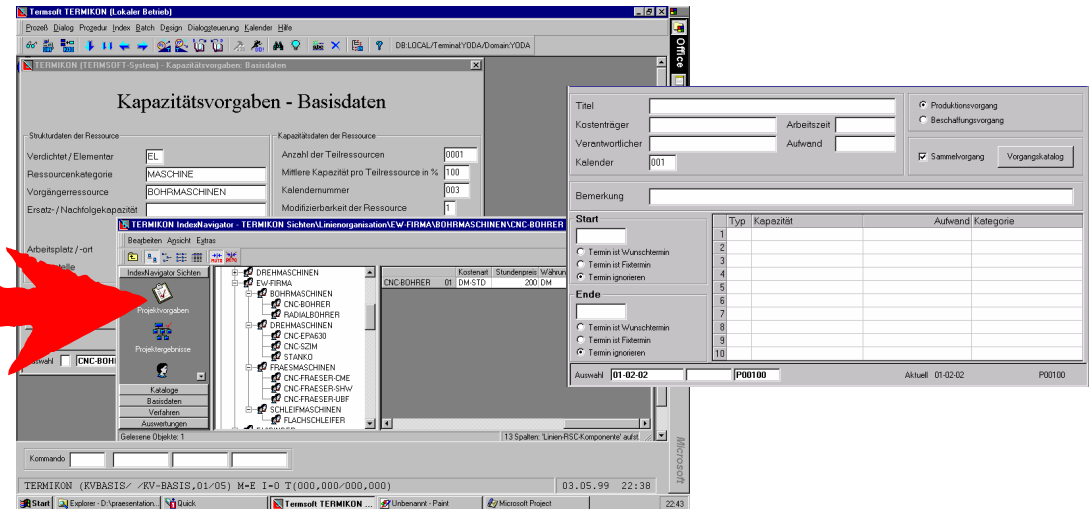
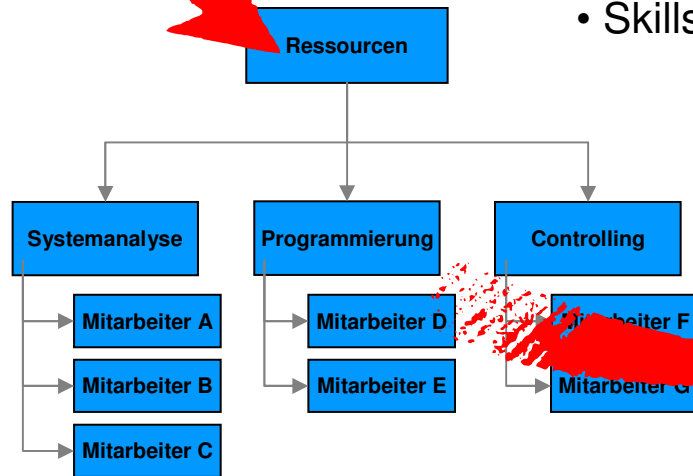
- ➔ **Neues Paradigma** in der Projektmanagement-Welt: „Agil“
 - ➔ Grob gesprochen: Schlankere Strukturen, mehr Flexibilität, mehr Dynamik, mehr Vertrauen, mehr Motivation, Fokussierung auf das Wesentliche, weniger Bürokratie usw. → **Erhofftes Ergebnis: Mehr Erfolg**
- ➔ Fachleute: Agile Ansätze können Erfolgsmotoren für komplexe Projekte sein, wenn sie richtig dosiert eingesetzt werden. Zu radikal eingesetzt, wird „agil“ schnell zu „chaotisch“
- ➔ Fazit: „Gantt ist nicht tot“!
- ➔ **Projektmanagement-Software muss** viel mehr die **neue Gangart** des agilen Projektmanagements **mit gehen**
 - ➔ Bereitstellen eines suggestiven und erweiterbaren Projektdaten-Modells → komplexen Projektvorhaben gerecht werden!
 - ➔ **Einfache Bedienung** und **Integration** in **bestehende Systemlandschaften** sowie Skalierbarkeit und **hohe Performance** → Flexibilität!
 - ➔ Hohe **Änderungsfähig** → insbesondere bei **laufenden Projekten**!
 - ➔ Sehr hohe **Qualität** der Planungsprognosen → Korrektheit und **Simulationsfähigkeit!**
 - ➔ **Motivation** der am Projekt beteiligten **Mitarbeiter durch maximale Transparenz** vor, während und nach der Projektlaufzeit → Information!

ScenarioAssistant Component erfüllt die hierzu notwendigen Kompetenzfelder

- ✓ Verwaltung von beliebig vielen
 - ✓ Projekten
 - ✓ Ressourcen
 - ✓ Ist- und Restdaten
 - ✓ Standort- und Ressourcenkalendern
- ✓ Terminplanung für Einzelprojektmanagement
- ✓ Einsatzplanung für unternehmensweit optimiertes Multi-Projektmanagement
- ✓ Freigabe für Soll-Ist-Vergleiche
- ✓ Hoch performante Implementierung der Verfahren für Echtzeit-Simulationen: „Schneller ist besser als langsamer“!
- ✓ XML-Datenhaltung für schnelle Schnittstellengenerierung und maximale Interoperabilität



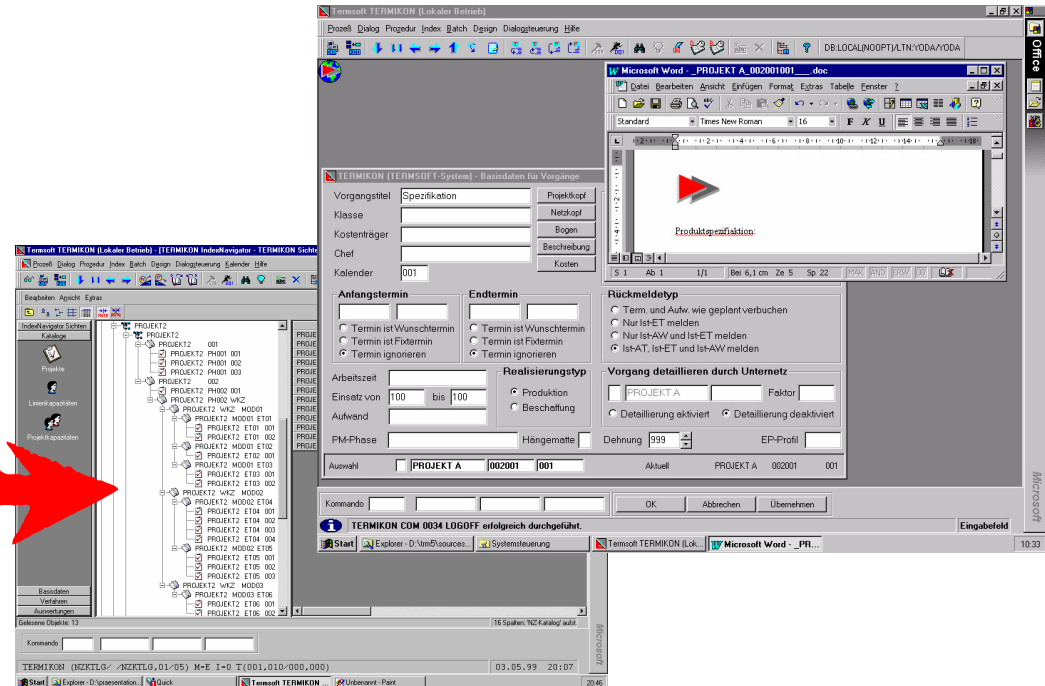
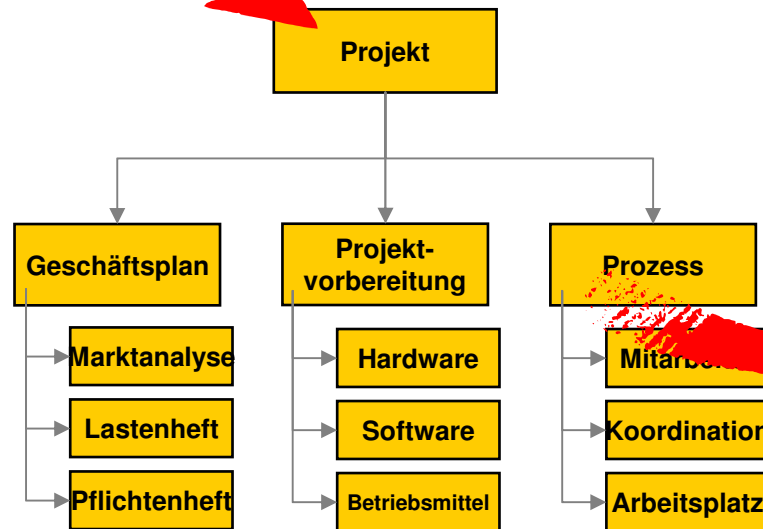
- Beliebiger Aufbau eines Ressourcenstrukturbaums für die
 - Linienorganisation
 - Projektorganisation
 mit beliebig vielen Verdichtungsebenen
- Vorgaben zu den Ressourcen bezüglich ihrer
 - Verfügbarkeit (tägliche Arbeitszeit, Grundlast, Abwesenheitszeiten)
 - Ausweichressourcen
 - Skills



➔ Ziel ist die exakte Darstellung der verfügbaren Ressourcen und deren strukturellen Abhängigkeiten im Planungsmodell



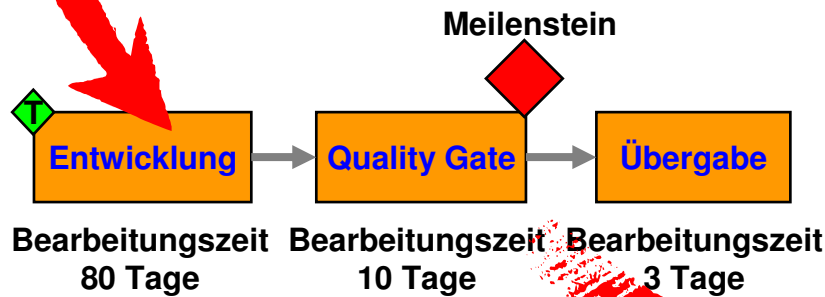
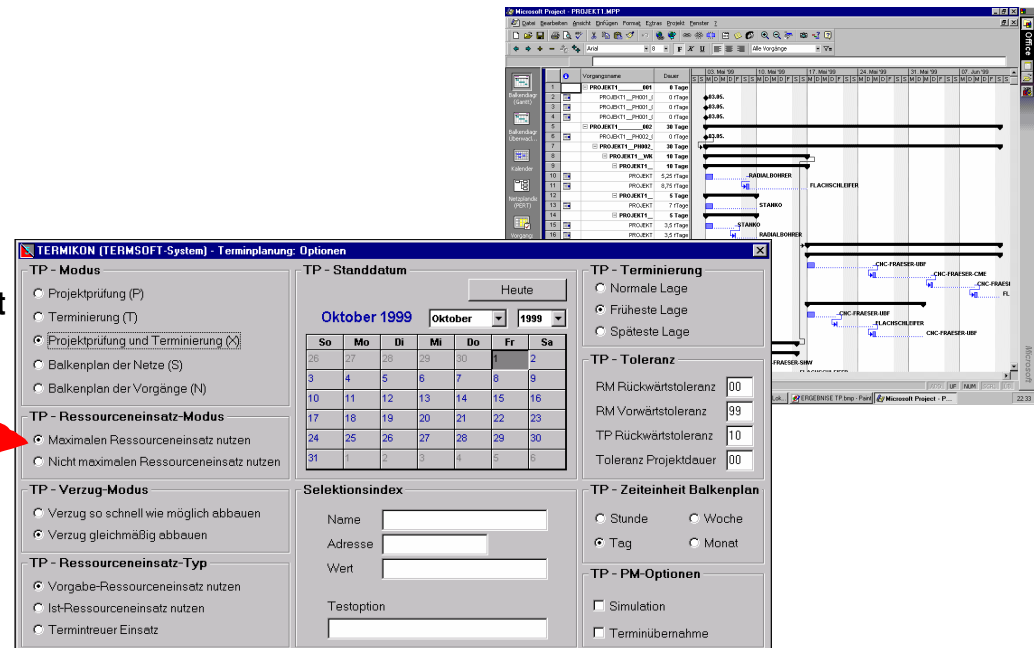
- Freie Strukturierbarkeit der Projektvorhaben in Aufbau und Prozess **vor** Projektbeginn
- Dynamische Veränderbarkeit des Projektstrukturbaums **während** der Projektlaufzeit
- Möglichkeit der beliebigen Zuordnung aller Ebenen der Ressourcenhierarchie auf Vorgänge



➔ Ziel ist die Umsetzung der Projektanforderungen in einen objekt- und prozessorientierten Strukturbaum als Grundlage für Planung und Steuerung



- Nutzen von Toleranzen und Verknüpfungselastizitäten in der Netzstruktur
- Optionale Berechnung der frühesten, spätesten oder normalen Lage der Termine
- Selbstlernende Planung durch intelligente Istdaten-Verarbeitung
- Optionale Berücksichtigung projektübergreifender Abhängigkeiten
- Möglichkeit beliebig vieler paralleler Simulations-Szenarien

TERMIFON (TERMSOFT-System) - Terminplanung: Optionen

TP - Modus

- Projektprüfung (P)
- Terminierung (T)
- Projektprüfung und Terminierung (X)
- Balkenplan der Netze (S)
- Balkenplan der Vorgänge (N)

TP - Ressourceneinsatz-Modus

- Maximalen Ressourceneinsatz nutzen
- Nicht maximalen Ressourceneinsatz nutzen

TP - Verzug-Modus

- Verzug so schnell wie möglich abbauen
- Verzug gleichmäßig abbauen

TP - Ressourceneinsatz-Typ

- Vorgabe-Ressourceneinsatz nutzen
- Ist-Ressourceneinsatz nutzen
- Termintreuer Einsatz

TP - Standsdatum

Heute

Oktober 1999

So	Mo	Di	Mi	Do	Fr	Sa
26	27	28	29	30	1	2
3	4	5	6	7	8	9
10	11	12	13	14	15	16
17	18	19	20	21	22	23
24	25	26	27	28	29	30
31	1	2	3	4	5	6

TP - Terminierung

- Normale Lage
- Früheste Lage
- Späteste Lage

TP - Toleranz

RM Rückwärtstoleranz: 00

RM Vorwärtstoleranz: 99

TP Rückwärtstoleranz: 10

Toleranz Projektdauer: 00

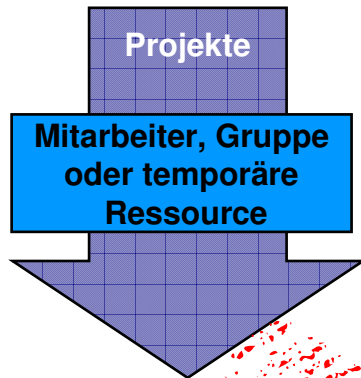
TP - Zeiteinheit Balkenplan

- Stunde
- Woche
- Tag
- Monat

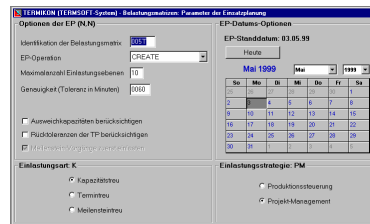
TP - PM-Optionen

- Simulation
- Terminübernahme

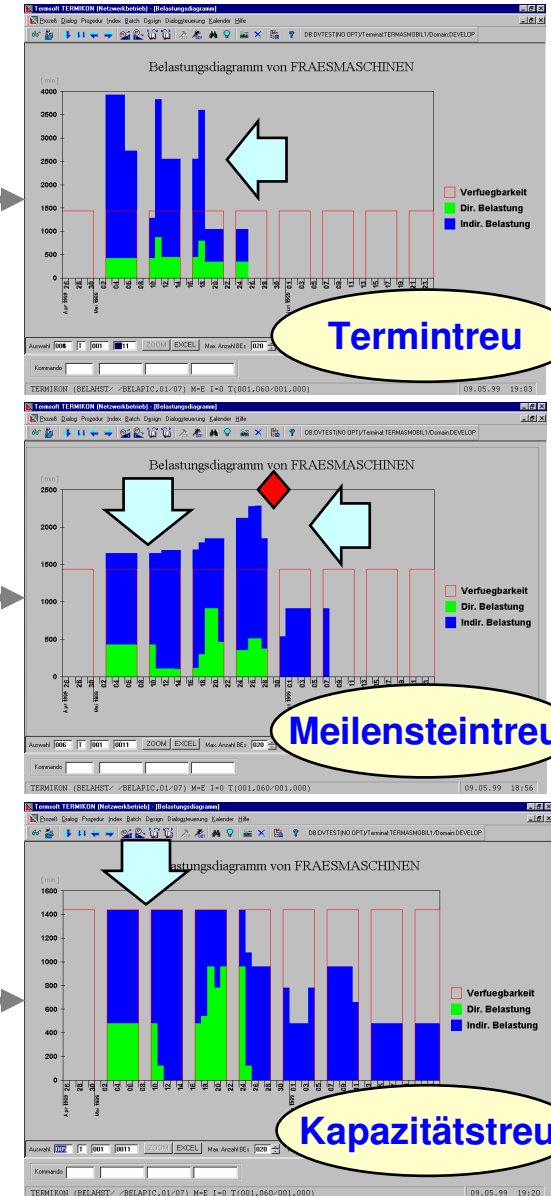
➔ Ziel ist das Berechnen der Projekt-Termine aufgrund der Vorgaben und deren Rückwirkung auf die Planung durch die Abhängigkeiten sowie der Istdaten



- Bestimmen der **Einlastungsreihenfolge** durch Vorgabe von **Prioritäten** auf Projekt- oder Arbeitspaketebene
- Flexibles **Nutzen von Toleranzen** in der Prozessstruktur unter Berücksichtigung der fixen Terminvorgaben
- Nutzen der Vorgaben zur Verfügbarkeit von **Schlüsselressourcen** und **Ausweichkapazitäten**
- Planung mit einer der Optionen **termintreu**, **kapazitätstreu** oder **meilensteintreu** pro Projekt
- **Exakte Verdichtung** der Belastungen auf alle Ebenen der Ressourcen-Struktur
- Raster je nach Planungszeitraum: Stunde, Tag, Woche, Monat, Quartal, Jahr

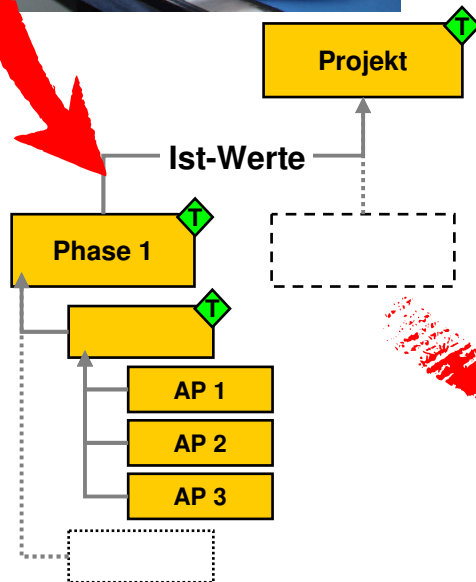


➔ Ziel ist die Einlastung der Projekte aufgrund der verfügbaren Ressourcen sowie der vorgegebenen Prioritäten und Optimierungskriterien → Simulationen!





- Tagesgenaue Erfassung der Istdaten pro Vorgang und Ressource
- Verdichtung der Istdaten auf alle Ebenen der Ressourcen-Struktur
- Plan-Simulationen mit oder ohne Istdaten
- Exakte Verteilung der Istdaten



TERMION - Rückmeldung Ist-Aufwand Woche 1999 / 18

Nr	Netz-Identifikation	Vorgang	S	Mo	Di	Mi	Do	Fr	Sa	So	Woche
001	PROJEKT1	ET01	002	4	08	08	08				024
	in	PROJEKT1									
002	PROJEKT1	ET04	004	4	05	05	05				015
	in	PROJEKT1									
003	PROJEKT1	ET05	002	3							
	in	PROJEKT1									
004	PROJEKT1	ET06	002	3							
	in	PROJEKT1									
005	PROJEKT2	ET01	002	3							
	in	PROJEKT2									
Anzahl Vorgänge: 011											Total

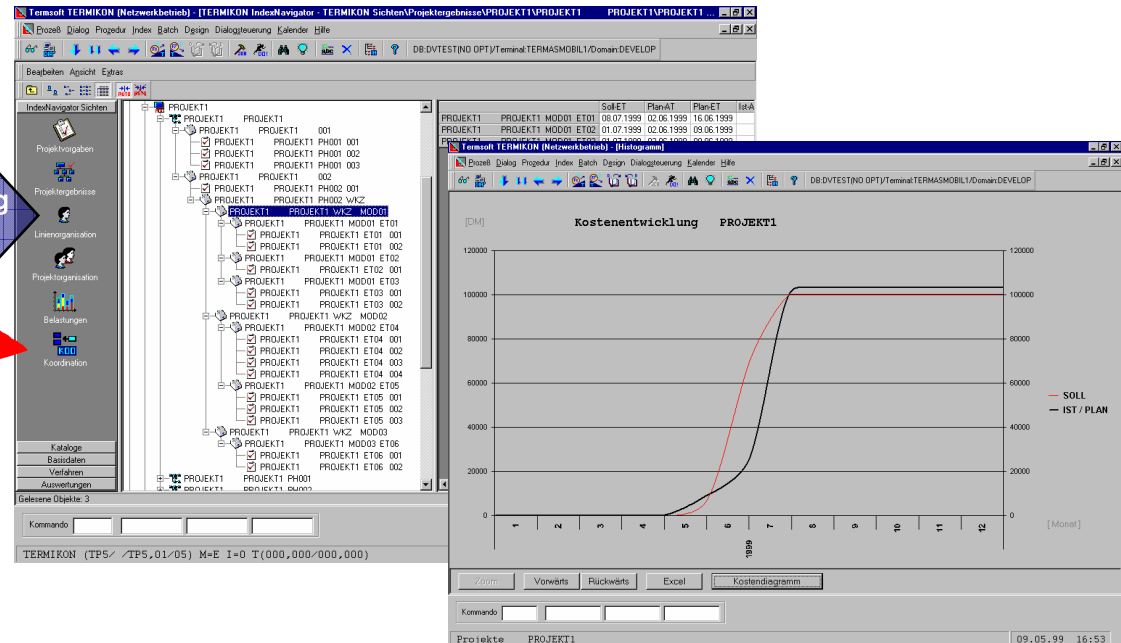
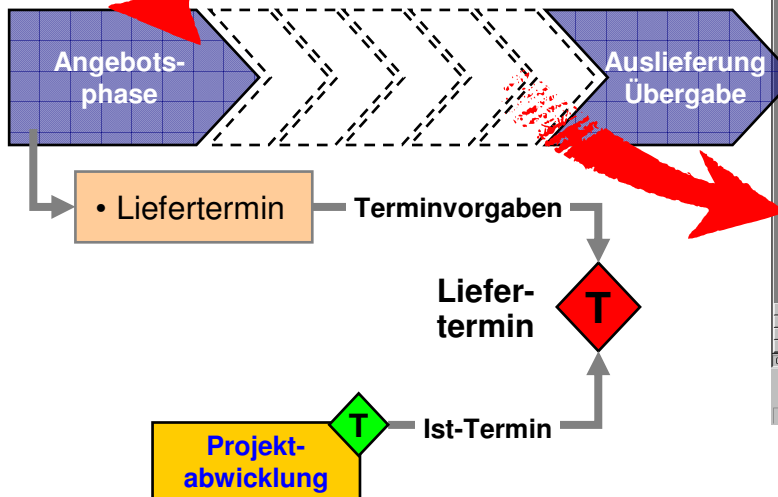
TERMION - Rückmeldung Termine Woche 1999 / 18

Nr	Netz-Identifikation	Vorgang	S	AT	AT-Zeit	ET
001	PROJEKT1	ET01	002	4	030599	000000
002	PROJEKT1	ET04	004	4	030599	000000
003	PROJEKT1	ET05	002	3		
004	PROJEKT1	ET06	002	3		
005	PROJEKT2	ET01	002	3		
	in	PROJEKT2				
Anzahl Vorgänge: 011						

➔ Ziel ist die genaue Istdatenerfassung zur Ermittlung sowie automatische Dokumentation des Projektfortschritts → Fortschrittskontrolle, Fakturierung



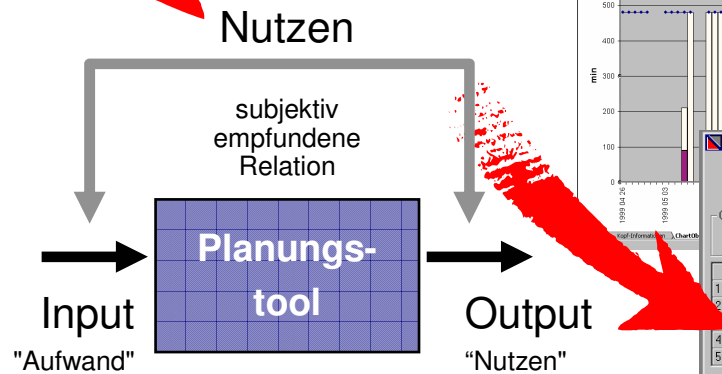
- Schnelle Analyse der Rückwirkungen bei Prioritätsverschiebungen oder Anforderungsänderungen durch **Simulation**
- Individuelle Freigabe der Plandaten in Soll- oder Budgetvorgaben
- Selektion kritischer Arbeitspakete nach projekt- oder unternehmensspezifischen Vorgaben mit Mahnwesen



➔ Ziel ist die Analyse der Abweichungen auf der Einzelprojektebene und deren Rückwirkung auf das Gesamtprojektprogramm → Frühwarnsystem!



- Vorkonfigurierte API-Funktionen für Standard-Auswertungen wie z.B.
 - Kritischer Pfad
 - Standardisierte Excel-Reports
- Datenaustausch mit gängigen Reportgeneratoren via XML



GENARIS - ITP

Berichtsgenerator

GENARIS Datei: **ITMPROJKT5**

Identifikation: B/S

1	TRM5	1
2	TRM5	2
4		
5		

ITF-Programm: Name: **ITF031W**

Spaltentrennzeichen: **65**

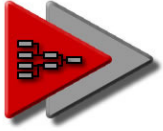
Zeilen pro Seite: **65**

Auswahl Berichtsausgabemedium: **EXCEL** Adresse: **vg7** Layout: **vg7**

Kurztext: **Projektvorgabedaten** Betriebssystem: **GENARIS Result**

Formeln Variable Segmente Methode

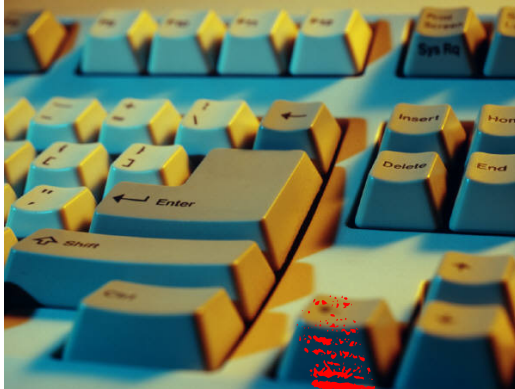
➔ Ziel ist die Integration des Termin- und Ressourcenmanagement-Systems in die unternehmensspezifischen Informationsprozesse → **Transparenz!**



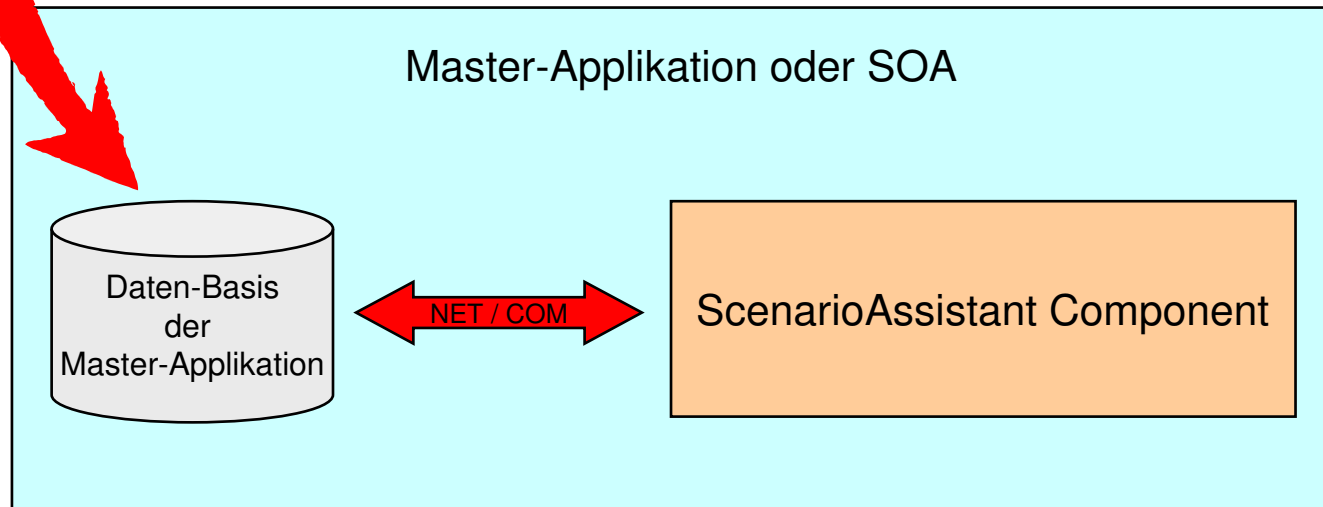
Termsoft

Integration

Agiles Multi-Projektmanagement und Ressourcenplanung



- ScenarioAssistant ist als .NET-Komponente auf dem modernsten Stand der heute möglichen Software-Standardisierung
- Integriert sich wahlweise über NET oder COM
- Anwender behalten ihre gewohnte Front-End-Anwendung
- Skalierbarkeit vom Kleinstprojekten bis hin zur Enterprise-Planung
- 32- und 64-Bit-Fähigkeit



- ➔ Ziel ist die unternehmensspezifische Integration der Planungsmethoden von ScenarioAssistant in bestehende Systeme, ohne dass Anwender umlernen müssen → TCO reduzieren!



Termsoft GmbH

Söderweg 16
61231 Bad Nauheim
Tel. (06032) 7003210
Fax. (06032) 7003214

www.termsoft.de

Wir betreuen Sie gerne als kompetenter Partner in Fragen zu

**Termin- und Ressourcenplanung mit Hilfe einer
flexiblen Echtzeit-Einsatzplanung**